

For Earth, For Life  
Kubota

**BX**

TRACTEUR DIESEL KUBOTA  
**BX231**

Un tracteur diesel sub-compact ultra-polyvalent, adapté à la réalisation d'une multitude de travaux dans votre jardin ou sur votre propriété.



# BXtra 231

**Un tracteur sub-compact affichant la puissance et la polyvalence nécessaires pour venir à bout d'une multitude de travaux.**

Plus petit et plus facile à manœuvrer qu'un tracteur classique, le modèle BX231 sub-compact est suffisamment puissant et polyvalent pour accomplir les travaux de jardinage, d'aménagement paysager et d'entretien les plus ardues. Son moteur diesel 3 cylindres économe en carburant développe toute la puissance dont vous avez besoin pour les opérations exigeantes de transport et de remorquage ou les travaux en dévers. Le BX231 simplifie par ailleurs les interventions de maintenance grâce à son capot à ouverture totale qui offre un accès rapide à l'ensemble des points d'entretien du moteur.



## FORMAT COMPACT

D'une longueur hors tout similaire à celle d'un tracteur de jardin standard, le BX231 est facile à conduire et permet de travailler aisément dans les espaces les plus restreints. Grâce à sa taille compacte, il préserve également le gazon. Mais ne vous y trompez pas : malgré son petit gabarit, ce tracteur remarquablement puissant est capable d'abattre une grande variété de tâches et de chantiers.

## MOTEURS DIESEL KUBOTA AU SERVICE DE PERFORMANCES EXCEPTIONNELLES

Le tracteur BX231 renferme un robuste moteur Kubota spécifiquement conçu pour lui. Véritable bête de travail, ce moteur diesel 3 cylindres développe 23 chevaux : une puissance inégalée dans cette catégorie, lui permettant de relever tous les défis.

## CAPOT/AILES EN MÉTAL

Le capot et les ailes en métal du BX231 résistent aux chocs et aux déformations, conférant à votre tracteur toute la solidité requise pour conserver une apparence à la hauteur de ses performances.

## GARDE AU SOL

Avec sa garde au sol de 213 mm, le tracteur BX231 se joue des grosses pierres et autres obstacles qui se dressent en travers de son chemin.

## ATTELAGE 3 POINTS POLYVALENT DE CATÉGORIE I

Le BX231 est doté d'un solide attelage 3 points de catégorie I à commande hydraulique compatible avec un large éventail d'outils arrière.

## ARCEAU DE SÉCURITÉ REPLIABLE

Grâce au nouvel arceau de sécurité repliable, vous pouvez aisément vous faufiler dans les hangars et autres bâtiments présentant une entrée de faible hauteur.



## CAPOT À OUVERTURE TOTALE



A. RELEVAGE À COMMANDE SÉQUENTIELLE

B. PUISSANTS PHARES HALOGÈNES

C. DISTRIBUTEUR DE COMMANDE DES OUTILS FRONTAUX

D. FLUX D'AIR DE REFROIDISSEMENT INVERSÉ

E. GRAND RÉSERVOIR DE CARBURANT

F. 4 ROUES MOTRICES



213 mm

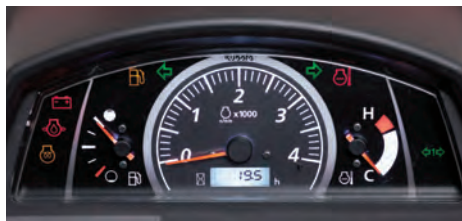


**BX231 Cabine Optionelle**

# BXtra Confortable

## Plus de maîtrise, de confort et d'espace.

Le tableau de bord repensé est à la fois plus moderne et plus élégant. Il comporte les indicateurs habituels, parfaitement lisibles, qui vous fournissent toutes les informations dont vous avez besoin pour utiliser votre tracteur efficacement et en toute sécurité. Siège de luxe entièrement rembourré à dossier haut inclinable et accoudoirs réglables, nouveau volant inclinable, plus d'espace pour les jambes... Le poste de travail vous aide à rester productif tout en optimisant votre confort.



### NOUVEAU SIÈGE DE LUXE À SUSPENSION PNEUMATIQUE AVEC ACCOUDOIRS (option)

Exclusivité du modèle BX231, ce siège à dossier haut à suspension pneumatique entièrement réglable, assure des déplacements et des travaux tout en souplesse. Un siège à dossier haut à suspension mécanique est également proposé afin de répondre à tous les besoins.

### TABLEAU DE BORD FACILE À LIRE

Le nouveau tableau de bord du BX231 comprend des indicateurs particulièrement lisibles vous donnant accès à toutes les informations vitales dont vous avez besoin pour garantir à votre tracteur un fonctionnement souple, sûr et efficace. D'un simple coup d'œil, vous disposez de l'ensemble des données nécessaires sur les principales fonctions et l'état de votre BX231. Sur le grand tachymètre central, la plage de régime optimale pour les travaux au chargeur est matérialisée en orange.

### NOUVEAU VOLANT INCLINABLE

Repositionné pour améliorer le confort et la maîtrise de la direction, le volant du

BX231 s'incline également pour s'adapter à la morphologie de l'opérateur : une fonctionnalité appréciable si le tracteur est utilisé par plusieurs personnes.

### RÉGULATEUR DE VITESSE

Le régulateur de vitesse maintenant automatiquement la vitesse constante, vous n'avez pas à conserver le pied sur la pédale de marche avant, ce qui vous évite de vous fatiguer, notamment lorsque vous tondez de vastes surfaces ou que vous effectuez des déplacements sur de longues distances.

### TRANSMISSION HST SIMPLE D'UTILISATION

La transmission hydrostatique (HST) opère des changements de vitesses avant et arrière souples et rapides via ses deux pédales. Vous avez ainsi les mains libres pour la conduite et le contrôle des outils.

### POSTE OPÉRATEUR SPACIEUX

Le confort de l'opérateur a été amélioré grâce à une plateforme totalement plane.

A. DIRECTION ASSISTÉE HYDRAULIQUE

B. PLANCHER COMPLÈTEMENT PLAT OFFRANT PLUS D'ESPACE POUR LES JAMBES

C. PORTE-BOISSON

D. POIGNÉE

E. COMPARTIMENT DE RANGEMENT AVEC PRISE 12 V  
Grâce à ce compartiment pratique, votre téléphone sera toujours chargé et à portée de main. Suffisamment spacieux pour accueillir les modèles les plus imposants, il est doté d'un couvercle qui protège votre appareil pendant que vous travaillez. La prise 12 V est installée côté siège pour une parfaite accessibilité.



F. MONOLEVIER DE LUXE

G. ARCEAU DE SÉCURITÉ REPLIABLE

# BXtra Quick

## Nouveau plateau de coupe « easy-over » 1,37 m ou 1,52 m.

Le tracteur BX231 peut recevoir un plateau de coupe « easy-over » Kubota, aussi facile et rapide à installer qu'à déposer. La procédure est on ne peut plus simple. Commencez par déployer les rampes à 40°, puis libérez les roues de jauge arrière à ressort. Roulez ensuite sur le plateau. Actionnez le verrou arrière du plateau et le levier de joint de cardan. Enfin, rétractez les rampes, relevez le plateau et commencez à tondre.



### Étape 1:

Déployez les rampes et libérez les roues de jauge.



### Étape 2:

Roulez sur le plateau.



### Étape 3:

Verrouillez le plateau à l'aide du verrou arrière.



### GARDE AU SOL RECORD

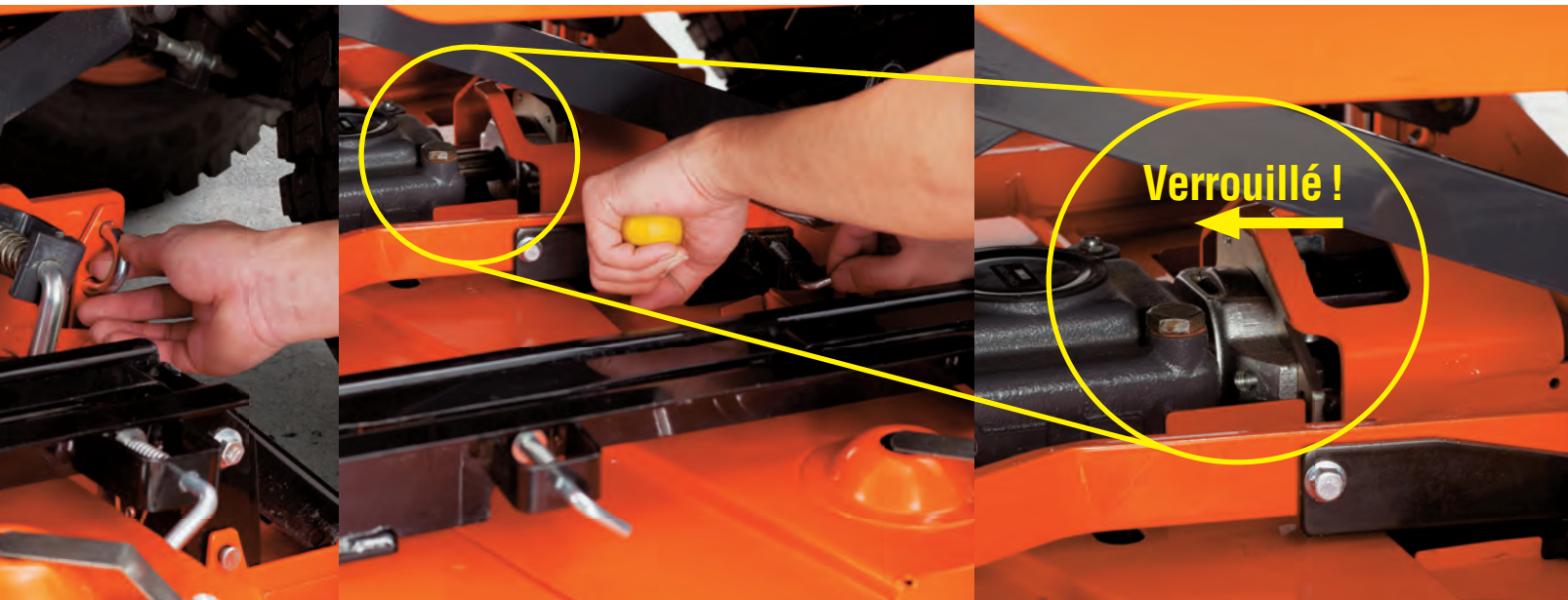
Équipé d'un plateau de coupe ventral « easy over », le tracteur BX231 sub-compact affiche une garde au sol de 152,4 mm – la plus élevée dans sa catégorie ! Il peut ainsi franchir sans dommages de nombreux obstacles.



# PLATEAU DE COUPE « EASY-OVER » KUBOTA RCK54D-23BX-EU/RCK60D-23BX-EU

## Caractéristiques techniques des plateaux de coupe

Modèle	RCK54D-23BX -EU	RCK60D-23BX -EU
Type	« Easy-Over » à éjection latérale	
Nombre de lames	3	
Montage	« Easy-Over » suspendu	
Largeur de coupe mm	1372	1524
Hauteur de coupe mm	25–102	
Réglage de la hauteur de coupe	Par molette	
Poids kg	117	129



### Étape 4:

Raccordez l'arbre de prise de force à l'aide du levier et réglez les roues de jauge.



Étape 5:  
Rétractez les rampes, relevez le plateau et commencez à tondre.

# BXtra Facile

**Facile à conduire, facile à manœuvrer.**

Facile à conduire et à manœuvrer, le tracteur polyvalent BX231 vous fait gagner en sérénité et en efficacité lors travaux de tonte les plus difficiles. D'une longueur équivalente à celle des tracteurs de jardin standard, le BX231 se faufile aisément entre les arbres et dans les recoins exigus de votre jardin. Grâce à sa taille compacte, il préserve également le gazon. Rapide à installer et à déposer, le carter de coupe ventral à enjamber se décline en deux tailles – 1,37 m et 1,52 m – pour répondre à vos exigences spécifiques de tonte.





## Tableau des Combinaisons

Modèles de plateaux de coupe	« Kit mulching »
RCK48R-23BX-EU	1,22 m - RCK48
RCK48-23BX-EU-F	
RCK54-23BX-EU-F	1,37 m - RCK54
RCK54D-23BX-EU	
RCK60-23BX-EU-F	1,52 m - RCK60
RCK60D-23BX-EU	

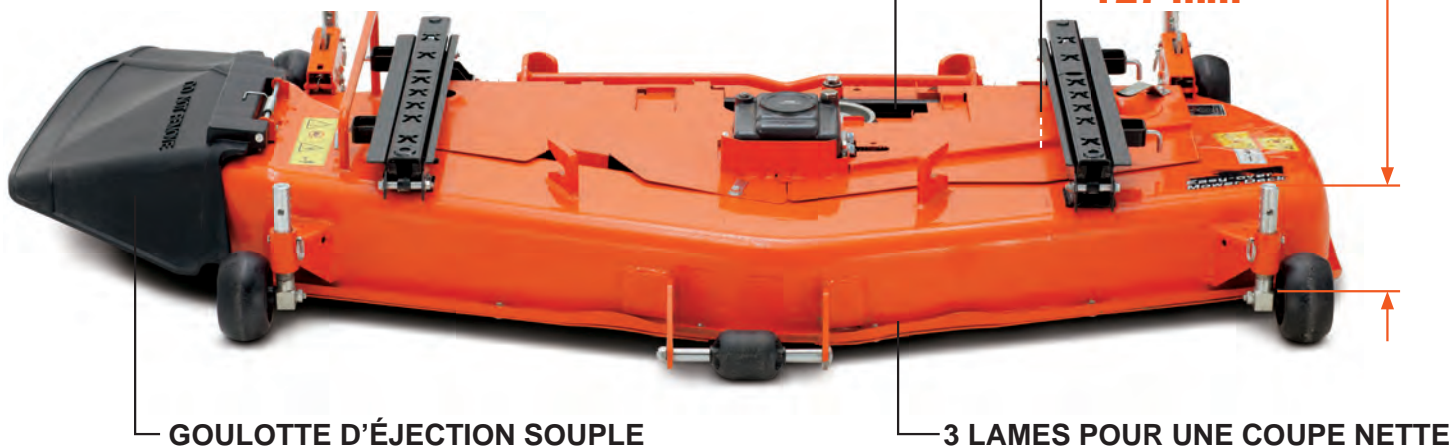
# PLATEAU DE COUPE VENTRAL

COURROIE TRAPÉZOÏDALE MULTIPLE

POULIES EN ACIER

**PROFONDEUR DU PLATEAU**  
**127 mm**

## PLATEAU DE COUPE « EASY-OVER » KUBOTA

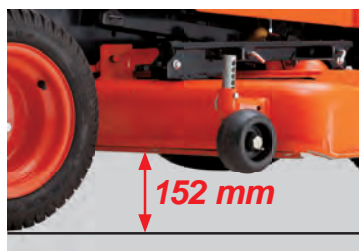


GOULOTTE D'ÉJECTION SOUPLE

3 LAMES POUR UNE COUPE NETTE

## PLATEAU STANDARD

Ce plateau à trois lames offre une importante largeur de coupe, ce qui vous permet de tondre une plus grande surface en un seul passage. Il est proposé en deux largeurs : 1,22 m et 1,37 m.



152 mm

### GARDE AU SOL ÉLEVÉE

Avec une garde au sol de 152 mm – un record dans sa catégorie –, le BX231 ne recule devant aucun obstacle et affronte aisément les terrains irréguliers.



### MOLETTE DE RÉGLAGE DE LA HAUTEUR DE COUPE

Il vous suffit de tourner la molette pour ajuster la hauteur de coupe par pas de 6 mm.



### ROBUSTE ENTRAÎNEMENT PAR ARBRE

L'entraînement par arbre du BX231 transmet en douceur la puissance de la prise de force ventrale au plateau ventral. Le patinage caractéristique des entraînements par courroie est ainsi évité, et l'entretien, limité.



### INSTALLATION ET DÉPOSE FACILES

Le système de fixation s'installe et se dépose rapidement et facilement, ce qui vous fait gagner du temps tout en vous épargnant des efforts.



# Outils BXtra

## Accrochage plus simple et plus rapide des outils.

Facile à conduire et à manœuvrer, le tracteur polyvalent BX231 vous fait gagner en sérénité et en efficacité lors travaux de tonte les plus difficiles. D'une longueur équivalente à celle des tracteurs de jardin standard, le BX231 se faufile aisément entre les arbres et dans les recoins exigus de votre jardin. Grâce à sa taille compacte, il préserve également le gazon.



## CHARGEUR

Exécutez des travaux que vous n'auriez jamais envisagés auparavant grâce au nouveau chargeur frontal signé Kubota, un modèle robuste aux lignes profilées.



### FLÈCHE COURBÉE

La flèche courbée épouse parfaitement les lignes du nouveau capot plongeant, tout en améliorant sensiblement la visibilité.

Note : Godet 4 en 1

### PROTECTION DES FLEXIBLES

Les flexibles ont été placés à l'intérieur de la flèche pour renforcer leur protection et dégager la vue.

### INSTALLATION ET DÉPOSE FACILE

Le chargeur frontal dispose d'un nouveau support en H qui facilite son installation et sa dépose. Sa conception contribue également à protéger les flexibles lorsqu'il est replié.





**FRAISE ROTATIVE**



**HERSE ROTATIVE**



**TONDEUSE A FLÉAUX**



**ENFOUSSEUR DE PIERRES**



**BAC DE RAMASSAGE À BENNAGE EN HAUTEUR & REMORQUE**



**BAC DE RAMASSAGE À BENNAGE AU SOL**

**PNEU INDUSTRIEL**

**PNEU GAZON**

**PNEU AGRAIRE**



**Pièces d'origine  
Kubota**

pour un  
rendement,  
une longévité  
et une sécurité  
optimum



## Caractéristiques techniques

Modèle		BX231	
<b>Moteur</b>		Diesel 3 cylindres à refroidissement liquide	
Type			
Modèle		Kubota D902	
Puissance brute à 3 200 tr/min	ch (kW)	23,3 (17,2)	
Puissance de la PDF à 3 200 tr/min	ch (kW)	17,9 (13,2)	
Cylindrée	cm <sup>3</sup>	898	
Contenance du réservoir de carburant	ℓ	25	
<b>Chaîne cinématique</b>		HST, gamme lente/rapide (2 vitesses avant / 2 arrière)	
Transmission			
Modes		2RM et 4RM	
Freins		À disques humides	
PDF		Indépendante, embrayage hydraulique refroidi par huile	
Arrière		Standard (540 tr/min)	
Ventrale		Standard (2 500 tr/min)	
<b>Système hydraulique</b>			
Débit de la pompe	ℓ/min.	23,5	
Attelage 3 points		Catégorie I	
Capacité de levage à 610 mm derrière l'axe	kg	310	
Direction		Assistée hydrostatique	
<b>Monte de pneumatiques</b>			
Avant	Gazon/Agraires/Industriels	18×8,5–10 / 18×8,5–10 / 18×8,5–10	
Arrière	Gazon/Agraires/Industriels	26×12–12 / 26×12–12 / 26×12–12	
Vitesse de déplacement au régime moteur nominal (gazon)	Avant km/h	0–14	
	Arrière km/h	0–10,5	
<b>Dimensions</b>			
Longueur avec attelage 3 points	mm	2 425	
Largeur (avec pneus gazon)	mm	1 145	
Hauteur avec arceau de sécurité	mm	2 115	
Empattement	mm	1 400	
Garde au sol (essieu avant)	mm	166	
Voie	Avant mm	930	
	Arrière mm	820	
Rayon de braquage (sans freins)	m	2,3	
Poids	kg	710	

## Caractéristiques techniques du chargeur

Modèle	LA243EC-1	
	BX231	
Hauteur de levage max. (à l'axe de pivotement du godet) mm	1 804	
Hauteur de bennage mm	1 323	
Portée à la hauteur de levage max. mm	646	
Angle de bennage max. °	45	
Portée godet au sol mm	1 392	
Angle de cavage °	29	
Profondeur de fouille mm	125	
Hauteur hors tout en position de manutention mm	990	
Largeur du godet mm	1 219	
Capacité de levage (500 mm vers l'avant, hauteur max.) kg	231	
Force d'arrachement (500 mm vers l'avant) N	4 389	
Temps de levage à hauteur max. à vide s	3,3	
Temps de descente à vide s	2,5	
Temps de cavage s	2,3	
Temps de bennage s	2,7	

KUBOTA se réserve le droit de modifier les caractéristiques de ses produits sans préavis.

Débit nominal	ℓ/min	14
Clapet de décharge	bar	125
Diamètre d'alésage des vérins de levage	mm	40
Diamètre d'alésage des vérins de bennage	mm	65
Contenance du godet (à ras)	m <sup>3</sup>	0,14

## Caractéristiques techniques des plateaux de coupe

Modèle	RCK48-23BX -EU-F	RCK54-23BX -EU-F	RCK60B-23BX -EU-F
Type	À éjection latérale		
Nombre de lames	3		
Montage	Suspendu		Équilibrage automatique
Largeur de coupe mm	1 219	1 372	1 524
Hauteur de coupe mm	25–102		
Réglage de la hauteur de coupe	Par molette		
Poids kg	75	95	115

©2018 Kubota Corporation



### KUBOTA EUROPE S.A.S.

19-25, rue Jules Verceyruisse Z.I. - B.P. 50088  
95101 Argenteuil Cedex - France

[www.kubota-eu.com](http://www.kubota-eu.com)